

## PSAR6/2

(PSAR2-E1)

IR-mottaker med 2 utganger

**Produktserie:**

**IR mottakere**

**Produsent:**

Comp-Aid OY

HMS nr 028490



### Egenskaper:

IR-mottaker med 2 utgangsreleer med arbeidskontakter (C/NO).

Alle PSAR IR mottakere har samme programvare. Prosessoren har 6 utgangskanaler. Uten utvidelseskort vil rele 1 og 2 styres av de to første IR signalene som innprogrammeres.

Med utvidelseskort, f.eks. relékort PS6R-F1/F2, kan alle mottakerens 6 kanaler benyttes.

### Mottakeren har i tillegg:

- Adaptivity utgang for spesialsendere
- Utgang for IR sensor
- Flatkabelutgang for utvidelsesmoduler
- Jumpere for omkobling mellom programmering/manuell styring av reléer

### Omkobling programmering/manuell styring av reléer :

Plasseringen av jumperne J4 og J5 bestemmer programmeringsbryternes funksjon.

Jumper J4 og J5 plassert på 1 og 2 = Normal programmeringsposisjon

Jumper J4 og J5 plassert på 2 og 3 = Manuel styring av rele 1 og 2



Hovedleverandør:

**Assistent Partner AS**

Svelvikveien 61

3039 Drammen

Tel: 48 10 11 00 Fax: 32 80 20 96

# PSAR6/2

(PSAR2-E1)

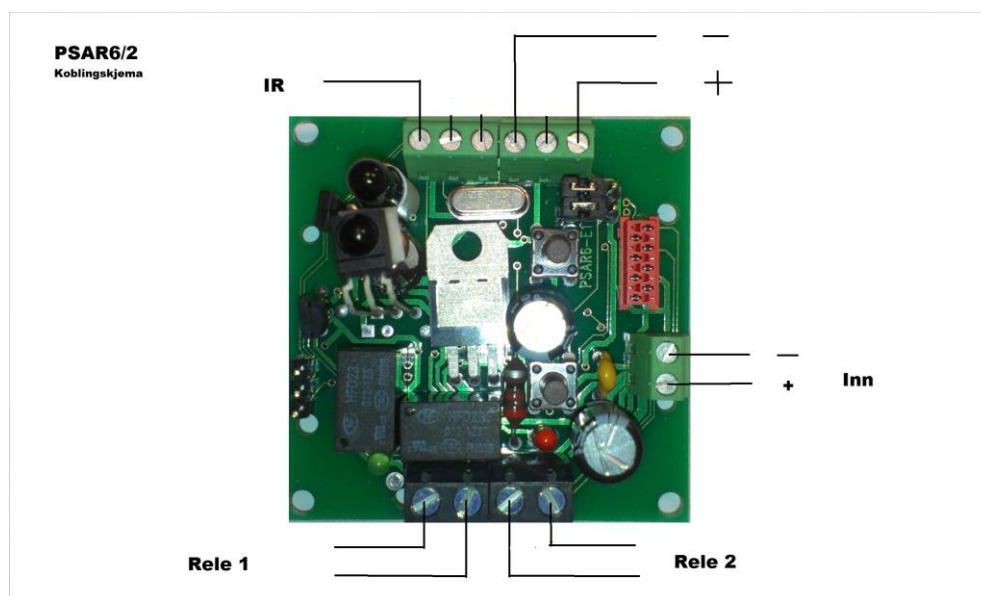
IR-mottaker med 2 utganger.

**Produktserie:**

**IR mottaker**

**Produsent:**

Comp-Aid OY



## Tekniske opplysninger:

<b>Produktnavn:</b>	PSAR6/2 (NO) PSAR2-E1 (FI)		
<b>Kapsling:</b>	ABS	<b>Arbeidsspenning:</b>	12 – 24 Vdc 8 – 15 Vac
<b>Mål:</b>	84x84x36 mm mm	<b>Utgang:</b>	Releutganger 2xNO
<b>Tilbehør:</b>	IR sensor PSAE-V1 IR sensor PIKO1	<b>Last</b>	1 amp
<b>Utvidelsesmulighet:</b>		<b>Skruforbindelser:</b>	Relé maks. 2,5 mm <sup>2</sup>
<b>6 x åpen kollektor utganger</b>		<b>Temperatur</b>	-20 til +40 grd



Hovedleverandør:  
**Assistant Partner AS**  
 Svelvikveien 61  
 3039 Drammen  
 Tel: 48 10 11 00 Fax: 32 80 20 96