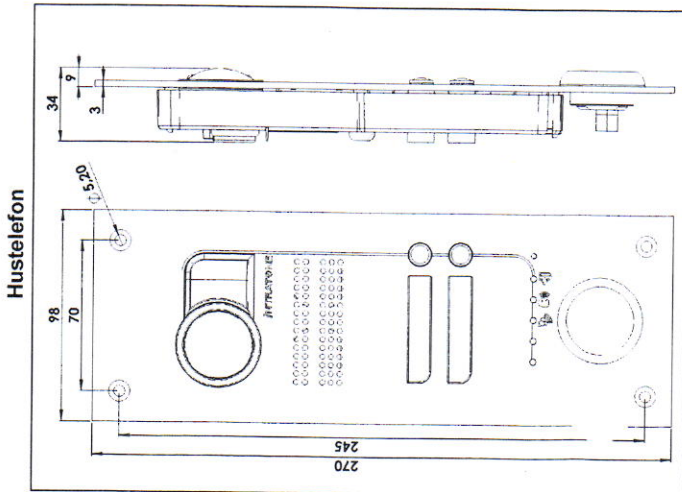
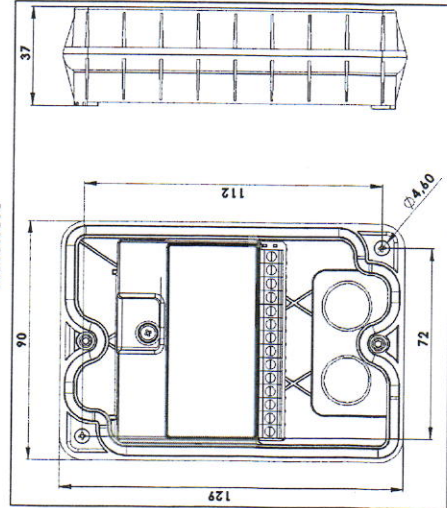


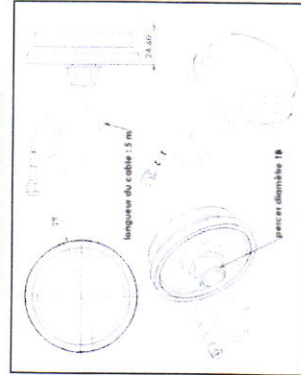
F) INSTALLASJON PÅ STOLPE - MÅL



Relekort

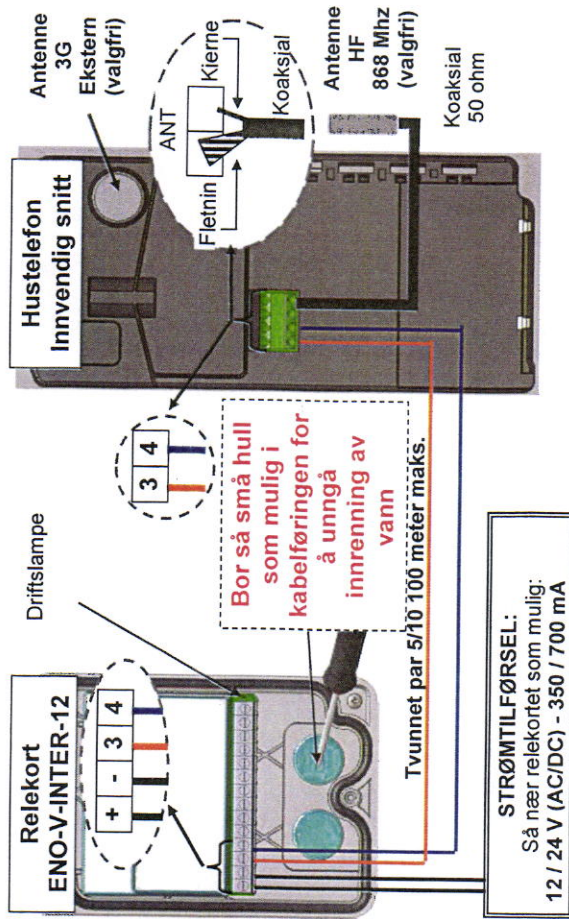


Ekstern 3G-antenne

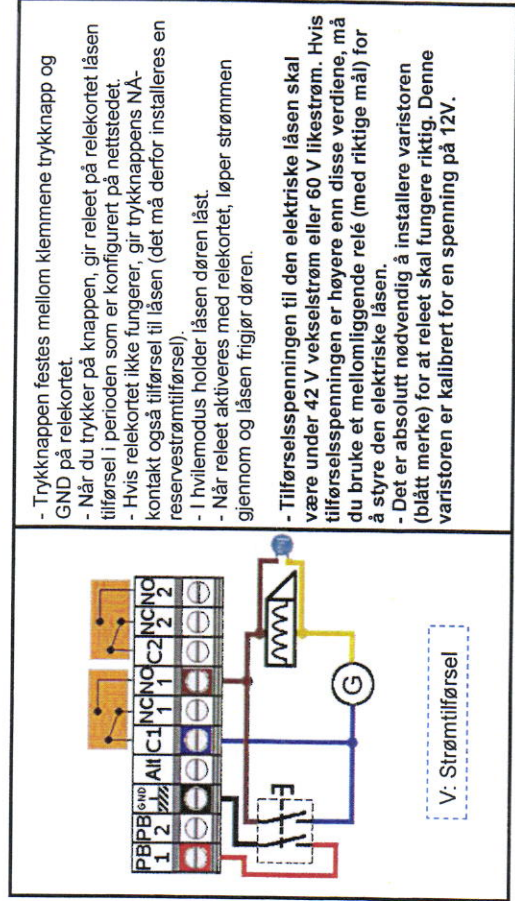


KABLING

A) KABLING AV HUSTELEFONEN OG RELEKORTET



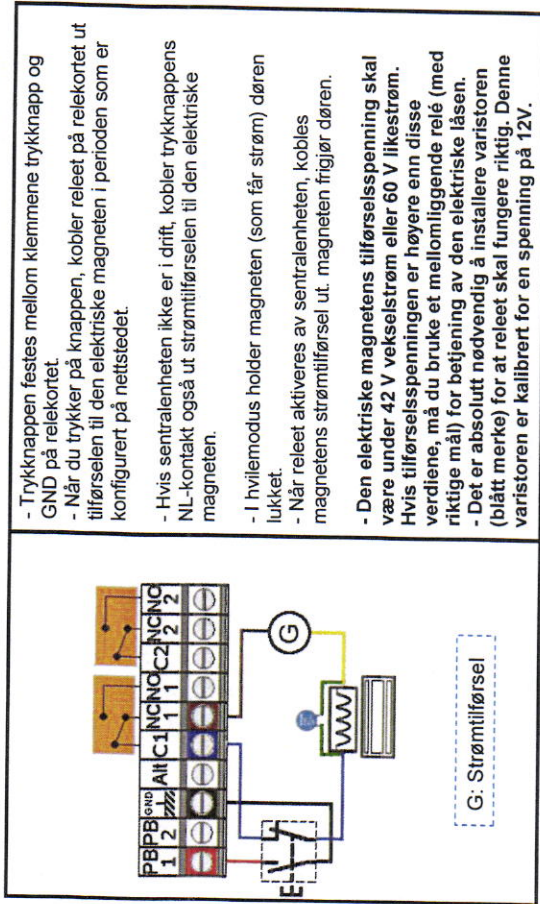
B) KABLING AV EN YTTERDØR ELLER DØR UTSTYRT MED LÅS



- Trykkknappen festes mellom klemmene trykkknapp og GND på relekortet
- Når du trykker på knappen, gir releet på relekortet låsen tilførsel i perioden som er konfigurert på nettstedet.
- Hvis relekortet ikke fungerer, gir trykkknappens NÅ-kontakt også tilførsel til låsen (det må derfor installeres en reservestrømtilførsel).
- I hvilemodus holder låsen døren låst.
- Når releet aktiveres med relekortet, løper strømmen gjennom og låsen frigjør døren.
- Tilførselspenningen til den elektriske låsen skal være under 42 V vekselstrøm eller 60 V likestrøm. Hvis tilførselspenningen er høyere enn disse verdiene, må du bruke et mellomliggende relé (med riktige mål) for å styre den elektriske låsen.
- Det er absolutt nødvendig å installere varistoren (blått merke) for at releet skal fungere riktig. Denne varistoren er kalibrert for en spenning på 12V.

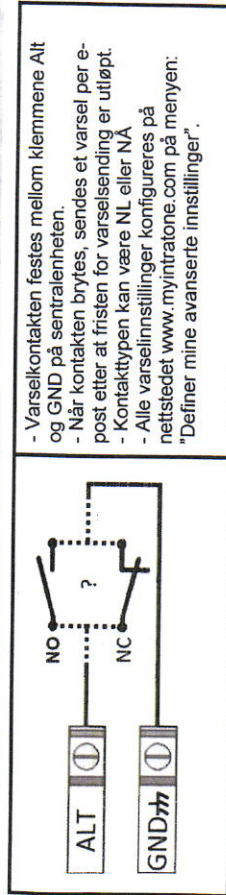


C) KABLING AV EN DØR SOM STYRES AV EN ELEKTRISK MAGNET



- Trykknappen festes mellom klemmene trykknapp og GND på relekortet
- Når du trykker på knappen, kobler releet på relekortet ut tilførselen til den elektriske magneten i perioden som er konfigurert på nettstedet.
- Hvis sentralenheten ikke er i drift, kobler trykknappens NL-kontakt også ut strømtilførselen til den elektriske magneten.
- I hvilemodus holder magneten (som får strøm) døren lukket.
- Når releet aktiveres av sentralenheten, kobles magnetens strømtilførsel ut. magneten frigjør døren.
- Den elektriske magnetens tilførselspenning skal være under 42 V vekselstrøm eller 60 V likestrøm. Hvis tilførselspenningen er høyere enn disse verdiene, må du bruke et mellomliggende relé (med riktig mål) for betjening av den elektriske låsen.
- Det er absolutt nødvendig å installere varistoren (blått merke) for at releet skal fungere riktig. Denne varistoren er kalibrert for en spenning på 12V.

D) KABLING AV VARSELINNGANGEN

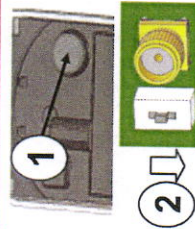


- Varselkontakten festes mellom klemmene Alt og GND på sentralenheten.
- Når kontakten byttes, sendes et varsel per e-post etter at fristen for varselsending er utløpt.
- Kontaktypen kan være NL eller NA
- Alle varselinnstillinger konfigureres på nettstedet www.myntralone.com på menyen: "Definer mine avanserte innstillinger".

E) KABLING AV ANTENNEN

Hvis hustelefonen er installert i et område med dårlig 3G-mottak, kan du koble til den eksterne 3G-antennen som fulgte med dette kitet.

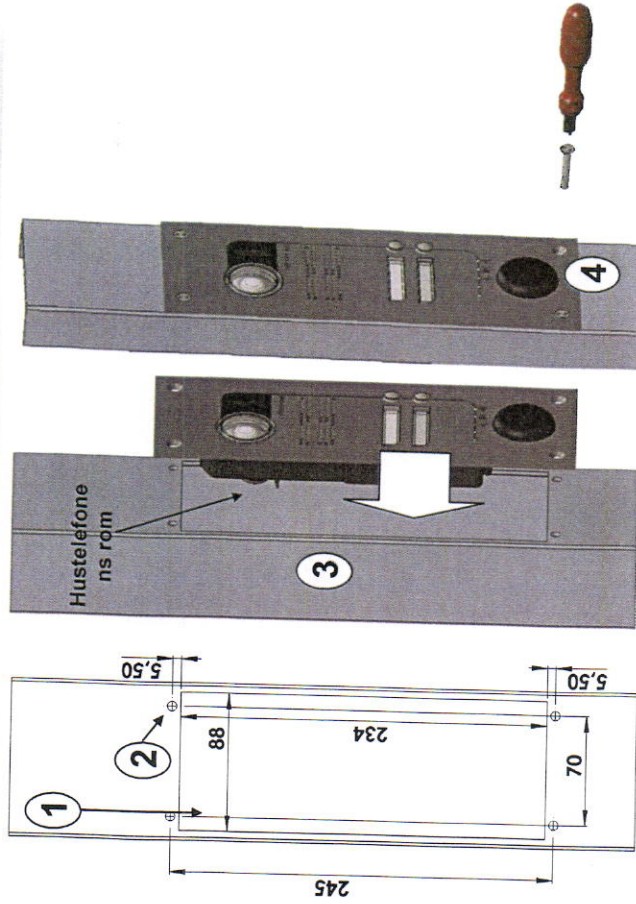
- **Det er ikke obligatorisk å bruke den eksterne antennen.**
Den gjør det mulig å motta 3G-overføringerne eksternt der dekingen er best.



- 1: Fjern kabelføring.
- 2: Vri bryteren ned. (Posisjon med eksternt antenne)
- 3: Skru til den eksterne antennens kabel.
- 4: Plasser antennen i høyden.
- 5: Sjekk systemet med et anrop.

NO-V233 – Installasjon Og Bruk Av Hustelefonen Villa - AA

E) INSTALLASJON PÅ STOLPE - MONTASJE



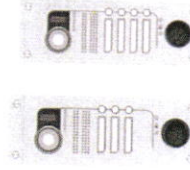
1: Skjær ut åpningen på hustelefonens rom i stolpen

2: Bor Ø 6 eller skjær inn gjengene M5.

3: Sett hustelefonen helt inn i rommet.

4: Skru den til på stolpen.

Samme montering for følgende hustelefoner villa med 3-4 knapper:



Ikke klem kablene når du lukker!

Fare for brudd ved tilfrekking.

Ikke glem å foreta en kabling av typen svanehals så nær klemmeboksen som mulig

NO-V233 – Installasjon Og Bruk Av Hustelefonen Villa - AA

